

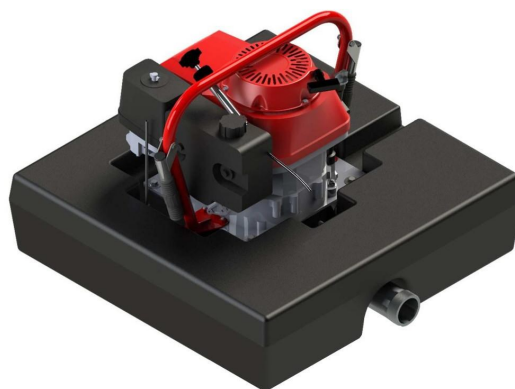


Motopompe Flottante Haute Pression 1750 l/min

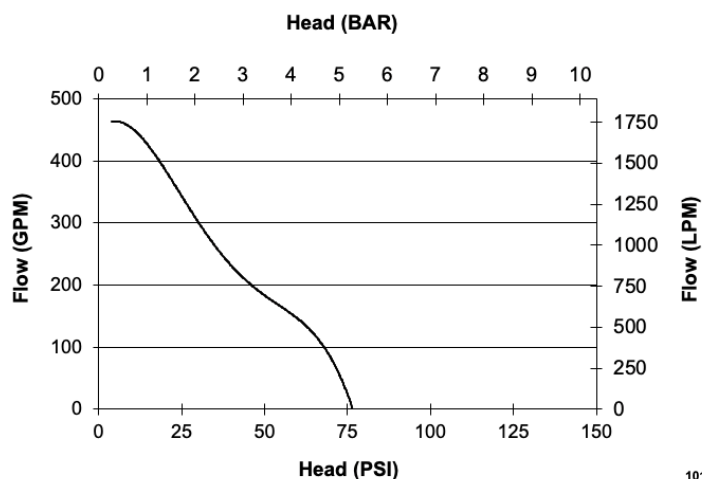
Modèle : EFP-2400-FL

Description :

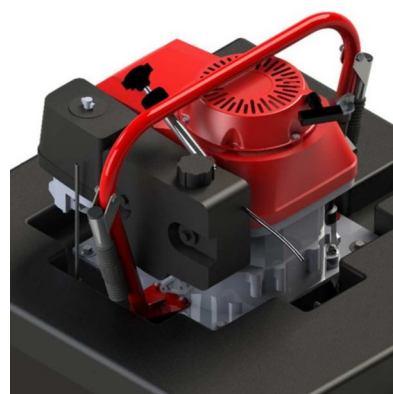
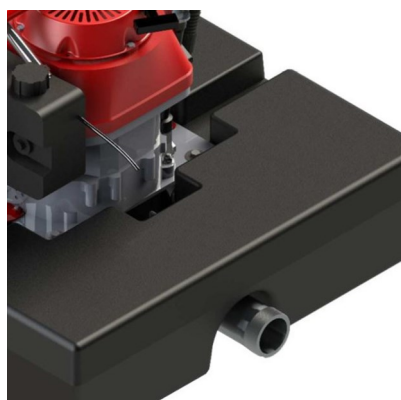
- Cette motopompe flottante alimentée par un moteur Honda permet de déplacer un important volume d'eau avec une pression maximale de 5 bars.
- Le flotteur est fabriqué en polyéthylène léger et hautement résistant.
- Ces pompes ont un rapport Pression/Débit qui leur permet de servir à la fois comme pompe d'épuisement, ou de ravitaillement en eau, ou bien comme pompe d'incendie.



Caractéristiques	Pompe
Corps	Alliage Aluminium
Turbine	Bronze
Amorçage	Automatique
Débit max	1 750 l/min
Pression max	5 bars
Performances	1135 l/min @ 2 bar 750 l/min @ 3 bar 375 l/min @ 4.5 bar
Refoulement	2 1/2" - 65 mm
Caractéristiques	Moteur
Moteur	Honda GXV 390
Puissance	7.6 kW / 10.2 CV
Capacité du réservoir	2.1 Lt
Carburant	Essence
Démarrage	Manuel
Dimensions	Poids
819 x 762 x 561 mm	57kg



1015



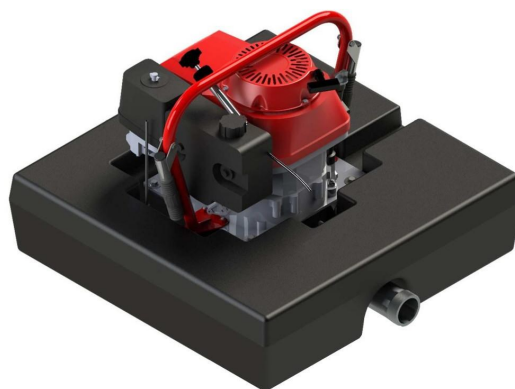


High Pressure Floating Motorpum 1750 l/min

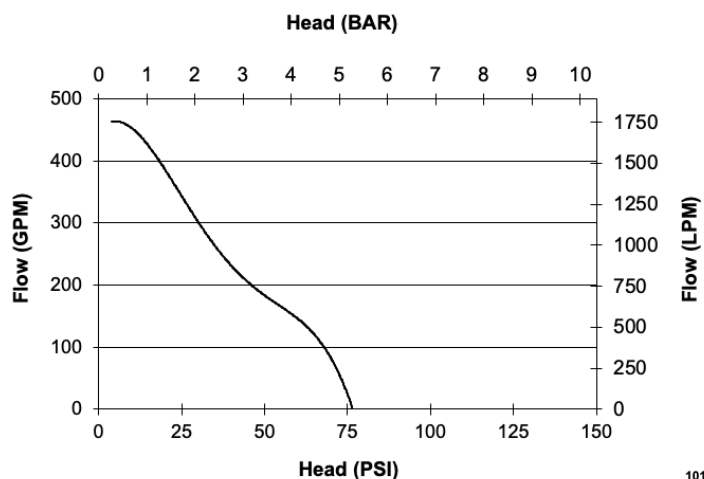
Model: EFP-2400-FL

Description :

- This floating motor pump powered by a Honda engine can move a large volume of water with a maximum pressure of 5 bars.
- The float is made of lightweight and highly durable polyethylene.
- These pumps have a Pressure/Flow ratio that allows them to serve both as a dewatering pump, or water supply, or as a fire pump.



Characteristics	Pump
Body	Aluminum alloy
Turbine	Bronze
Priming	Automatic
Max flow	1 750 l/min
Max pressure	5 bars
Performances	1135 l/min @ 2 bar 750 l/min @ 3 bar 375 l/min @ 4.5 bar
Delivery	2 1/2" - 65 mm
Characteristics	Engine
Engine	Honda GXV 390
Power	7.6 kW / 10.2 CV
Fuel Tank	2.1 Lt
Fuel	Essence
Starter	Manual
Dimensions	Weight
819 x 762 x 561 mm	57kg



1015

