



## Tuyaux incendie souples EuroFlex-R

Modèle : EUROFLEX-R - XX/XX

### Description :

Sa grande résistance et une pression d'éclatement élevée font du **EuroFlex-R** un tuyau souple et léger et qui résiste à de nombreux produits chimiques.

Fabriqué en coloris Blanc, Orange, Rouge, Jaune .

#### Construction

Enveloppe nitrile / PVC

#### Couche interne

Revêtement caoutchouc / PVC

#### Couleur / Signalisation au choix

Blanc, Orange, Rouge, Jaune

#### Caractéristiques

Souple

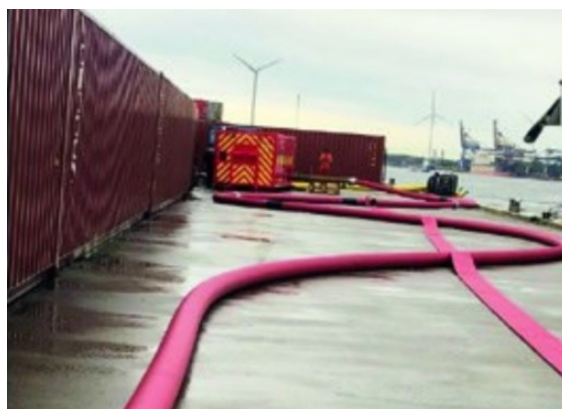
Résistance à l'abrasion  
Faibles pertes de charges

Résiste à de nombreux produits chimiques

Résiste à l'eau de mer

#### Conformité

NFS 61112, DIN 14811,



Diamètre (mm)	Pression de service (bars) norme DIN	Pression d'éclatement (bars)	Poids / Mètres (kg)	Epaisseur (mm)
25	16	75	0.13	2.00
45	16	65	0.19	2.00
70	16	60	0.39	2.20
110	12	45	0.66	2.20

### Normes :

Selon DIN14811:2008-01, DIN14811/A1:2012-03,  
DIN14811/A2:2014-08 + DIN14811/A3:2018-11 classe 1  
Selon BS 6391:2009 Type 1

Conforme à la norme NF S61-112



## Tuyaux incendie souples EuroFlex-R

**Model : EUROFLEX-R - XX/XX**

**Description :**

Its high strength and high burst pressure make EuroFlex-R a flexible, lightweight hose that is resists many chemicals. Available in White, Orange, Red and Yellow.

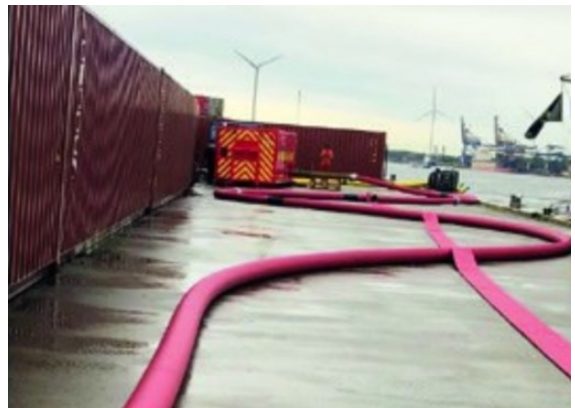
Construction
Nitrile / PVC cover Reinforced circular weave

Inner layer
Rubber / PVC cover

Colors / choice of signage
White, Orange, Red, Yellow

Caracteristics
Flexible Abrasion resistance Low pressure drop Resists many chemicals Resists seawater

Compliance
NFS 61112, DIN 14811,



Diameter (mm)	Operating pressure (bar) DIN standard	Burst pressure (bar)	Weight / meter (kg)	Thickness (mm)
25	16	75	0.13	2.00
45	16	65	0.19	2.00
70	16	60	0.39	2.20
110	12	45	0.66	2.20

**Standard :**

According to DIN14811:2008-01, DIN14811/A1:2012-03,  
 DIN14811/A2:2014-08 + DIN14811/A3:2018-11 classe 1  
 According to BS 6391:2009 Type 1

Complies with NF S61-112 standard.